

EXPLICACIÓN MUY SENCILLA DE CÓMO HACER UN CHALECO

mt
Muchas telas

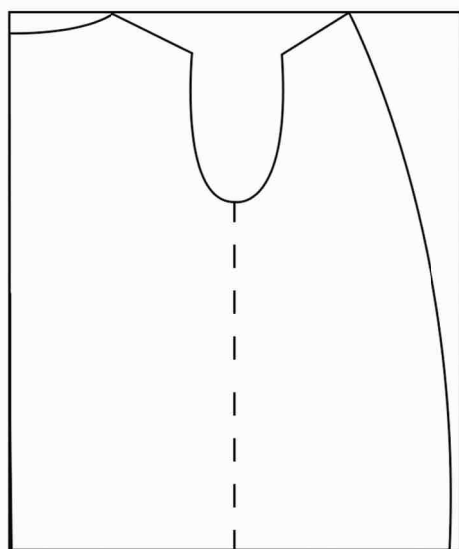
Te vamos a mostrar cómo puedes realizar un chaleco de manera muy sencilla para cualquier disfraz.

Solo le vamos a poner las costuras de los hombros, la cantidad de tela que necesitas es el largo del chaleco en una tela de 1,50cm de ancho.

Con la tela doblada a lo largo colocas una camiseta encima para que te sirva de medida y dibujas la mitad de la espalda, le das la vuelta a la camiseta haciendo coincidir los costados y dibujas la parte del delantero, (ten cuidado que la medida de los hombros coincidan) y le das la forma del escote de acuerdo con el tipo de chaleco que quieras realizar.

Sigue las indicaciones de nuestro esquema para comprender las explicaciones.

Ancho de tela: 150cm

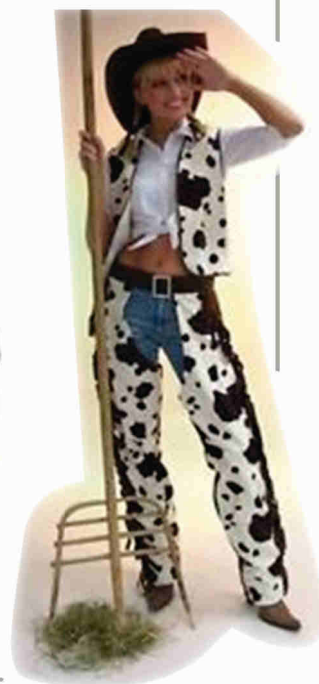


Largo Chaleco
Tela doblada

Costado sin costura

Ya solo tienes que coser los hombros y rematar todo el borde del chaleco.

Así de fácil lo puedes confeccionar tu misma, te dejamos algunas ideas.



Muchas telas

TU TIENDA DE TELAS ONLINE
www.muchastelas.com

SÍGUENOS EN:



TODAS ESTAS EXPLICACIONES Y MUCHAS MÁS EN NUESTRO BLOG
<http://muchastelas.com/blog/category/tutoriales/>